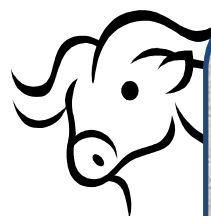


Restauration scolaire 2010



Lundi 25 janvier

Betteraves rouges
Sauté de porc
Pommes vapeurs
Saint Paulin
Clémentine



Mardi 26 janvier

Carottes râpées
Cordon bleu
Ratatouille
niçoise/semoule
Fromage des Pyrénées
Liégeois chocolat



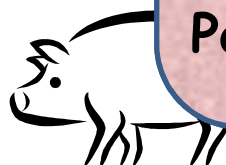
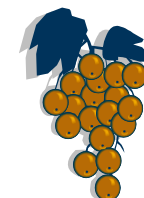
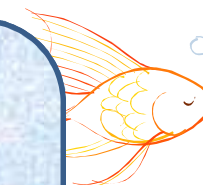
Jeudi 28 janvier (bio)

Potage de légumes
Rôti de dinde au jus
Tagliatelle
Yaourt aromatisé
Pomme



Vendredi 29 janvier

Céleri rémoulade
Filet de poisson
sauce normande
Epinards / Riz
Camembert
Compote de poire



Les menus peuvent être modifiés selon les approvisionnements.
La fabrication est réalisée par la cuisine centrale de la ville et de l'hôpital.